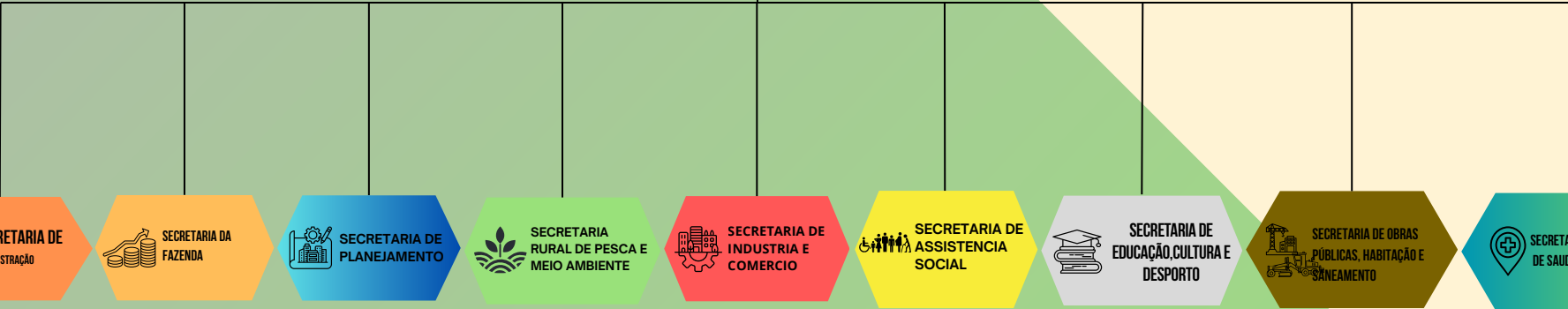




# Prefeitura Municipal de Crissiumal

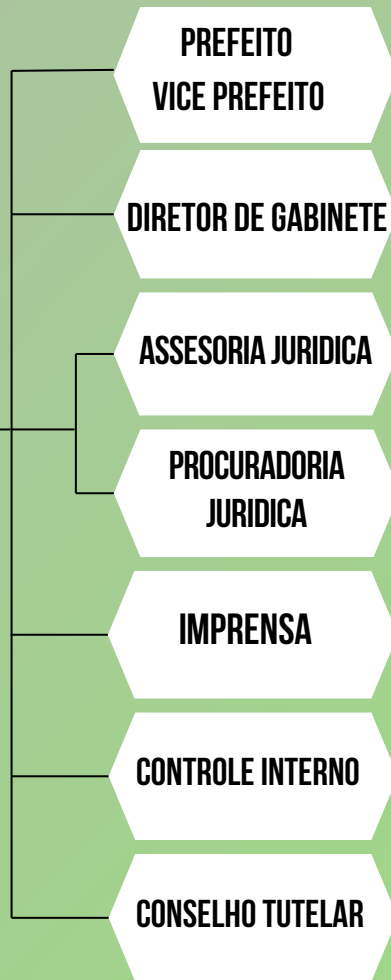


## Legenda

- Gabinete
- Administração
- Fazenda
- Planejamento
- Agricultura
- Industria e Comércio
- Assistencia Social
- Educação e Desporto
- Obras
- Saúde



# Prefeitura Municipal de Crissiumal





# Prefeitura Municipal de Crissiumal



**SECRETARIA DE ADMINISTRAÇÃO**

**SECRETÁRIO  
SUBSECRETARIO**

**COMPRAS**

**DEPARTAMENTO DE  
RECURSOS HUMANOS**

**VIGILÂNCIA**

**SEGURANÇA DO  
TRABALHO**

**JUNTA MILITAR**

**ALMOXARIFADO**

**LICITAÇÃO**

**CONTRATOS**

**JARI**

**COMISSÕES E  
CONSELHOS**

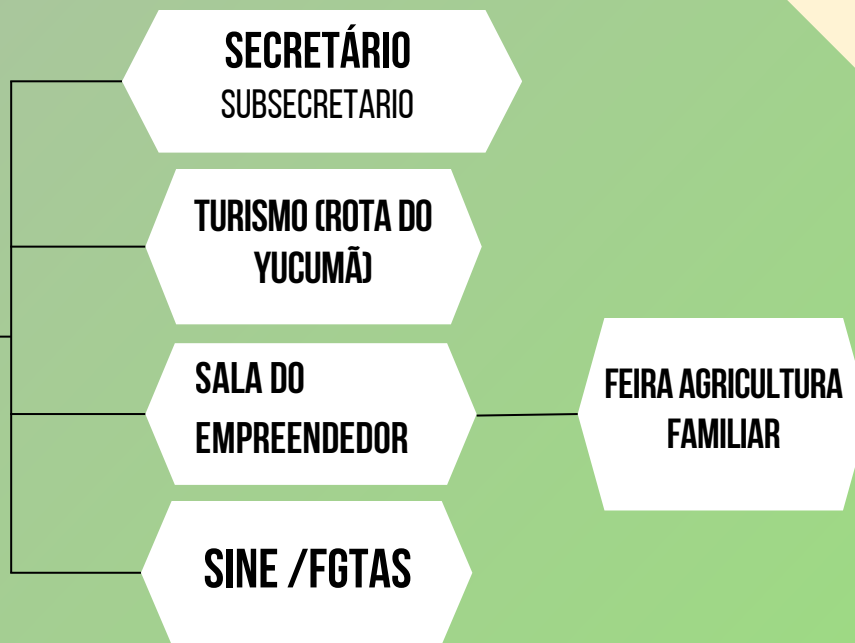


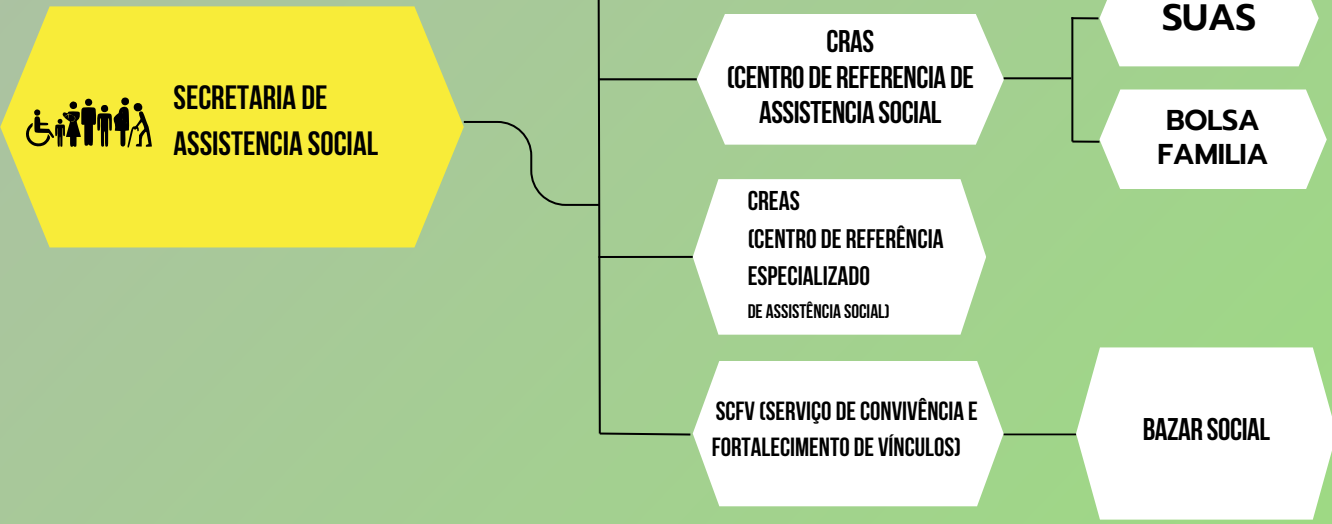


# Prefeitura Municipal de Crissiumal



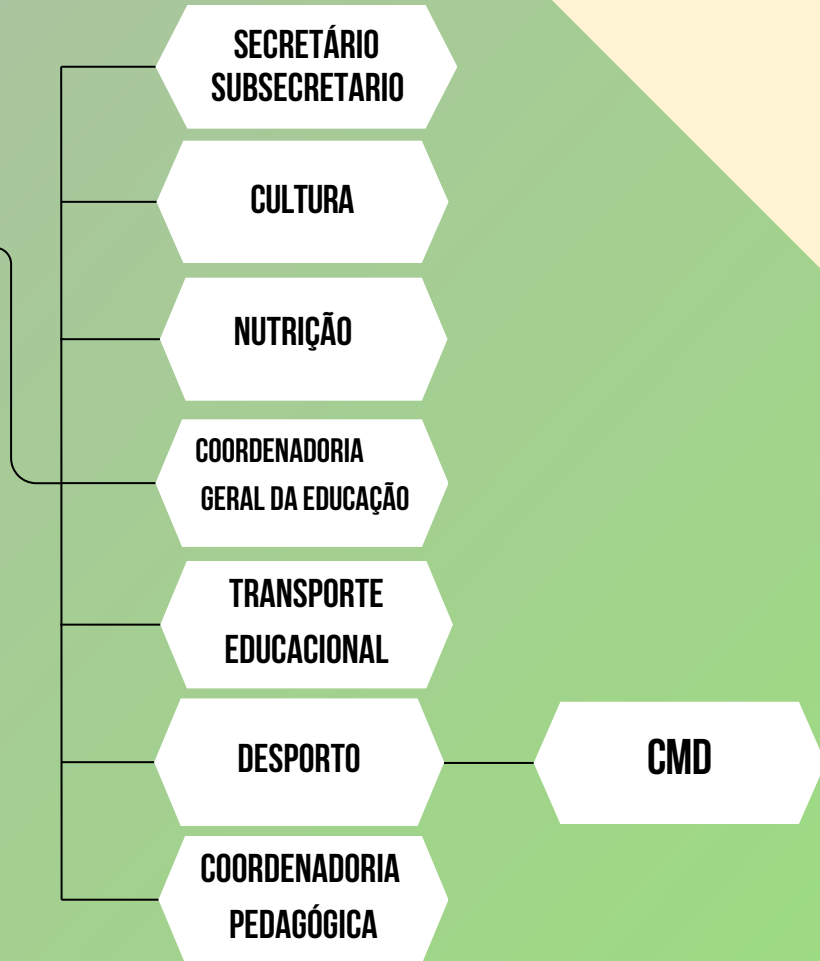








# Prefeitura Municipal de Crissiumal





# Prefeitura Municipal de Crissiumal



**SECRETARIA DE OBRAS  
PÚBLICAS,  
HABITAÇÃO E SANEAMENTO**

**SECRETÁRIO  
SUBSECRETARIO**

**SERVIÇOS  
RODOVIARIOS RURAIS**

**ILUMINAÇÃO PUBLICA E  
LIMPEZA DE VIAS**

**MANUTENÇÃO DE  
ESPAÇOS PÚBLICOS**

**SANEAMENTO  
BASICO RURAL**



# Prefeitura Municipal de Crissiumal

  
**SECRETARIA MUNICIPAL DE SAUDE**

**SECRETÁRIO  
SUBSECRETARIO**

**ENCAMINHAMENTO**

**PRIMEIRA INFANCIA  
MELHOR (PIM)**

**CENTROS DE ATENÇÃO  
PSICOSSOCIAL (CAPS)**

**DISPENSAÇÃO DE  
MEDICAMENTOS**

**TRANSPORTE  
INTEGRADO SUS**

**VIGIALANCIA  
SANITARIA**

**AGENTE COMUTARIO  
DE SAUDE (ACS)**

**AGENTE DE ENDEMIAS  
(ACE)**

**ESTRATEGIA DA  
SAUDE FAMILIAR**

**ESF 1**

**ESF 2**

**ESF 3**

**ESF 4**

**ESF 5**

**UBS VILA BENDER**

**CASA DE  
ACOLHIMENTO**